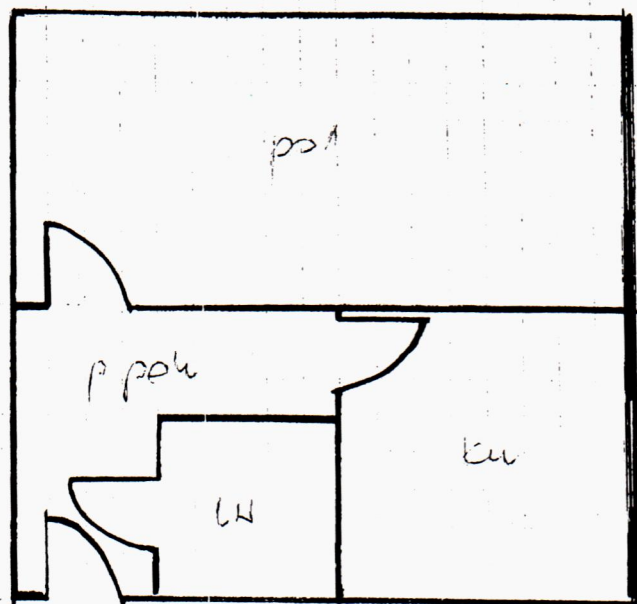
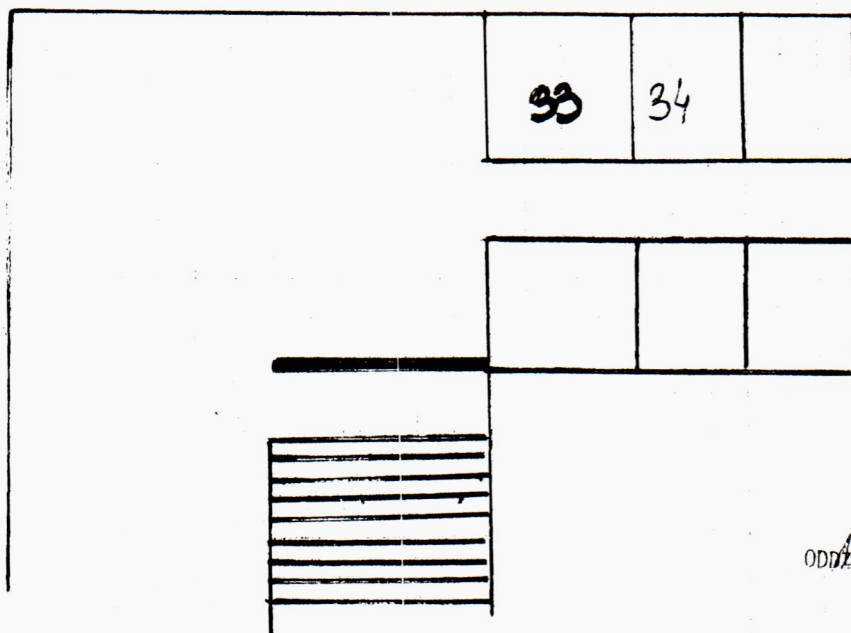


Szkic lokalu/pomieszczenia z objaśnieniami

Szkic mieszkania przy
ul. Stradniczej 38/33



Szkic planu



16.03.2015
ODDZIAŁ KRAJOWY REJESTRACJI
IPSA
Marta

Na szkicu należy oznaczyć poszczególne pomieszczenia, drzwi, okna i połączenia z korytarzem.
(W przypadku lokali wielokondygnacyjnych należy zastosować dodatkowe arkusze na szkic każdej kondygnacji)

Sporządzając szkic lokalu/pomieszczenia oraz wypełniając niniejszy Protokół, należy stosować wyłącznie określenia typów pomieszczeń zawartych w załączniku do Protokołu zdawczo-odbiorczego lokalu mieszkalnego/ socjalnego/ pracowni twórcy/ zamiennego/ użytkowego/ pomieszczenia tymczasowego.