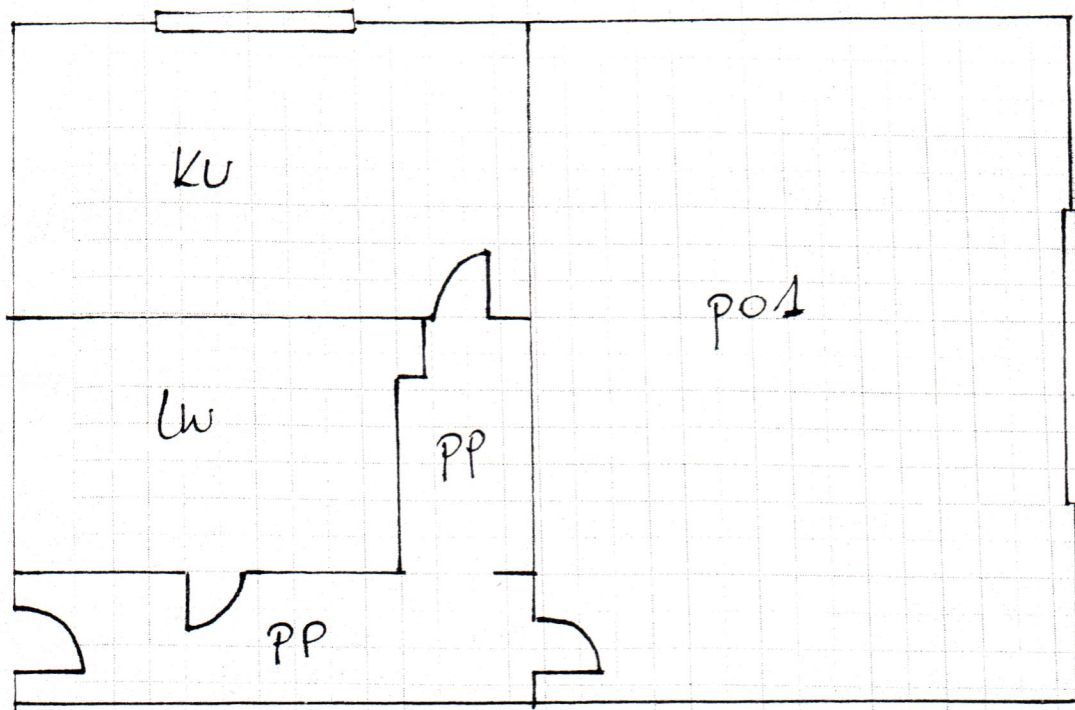


Szkic lokalu
ul. Zielonogórska 16 m. 1



p. $5,59 \times 3,26$

pp. $3,52 \times 1,18 + 1,57 \times 1,62$

k. $1,65 \times 2,60$

T. $1,85 \times 1,52$

ODDZIAŁ EKSPLOATACJI BUDYNKÓW NR 5
Inspektor ds. Technicznych

Marek Nowicki

30.04.2014

Na szkicu należy oznaczyć poszczególne pomieszczenia, drzwi, okna i połączenia z korytarzem.
(W przypadku lokali wielokondygnacyjnych należy zastosować dodatkowe arkusze na szkic każdej kondygnacji)

Sporządzając szkic lokalu/pomieszczenia oraz wypełniając niniejszy Protokół, należy stosować wyłącznie określenia typów pomieszczeń zawartych w załączniku do Protokołu zdawczo-odbiorczego lokalu mieszkalnego/ socjalnego/ pracowni twórcy/ zamiennego/ użytkowego/ pomieszczenia tymczasowego.