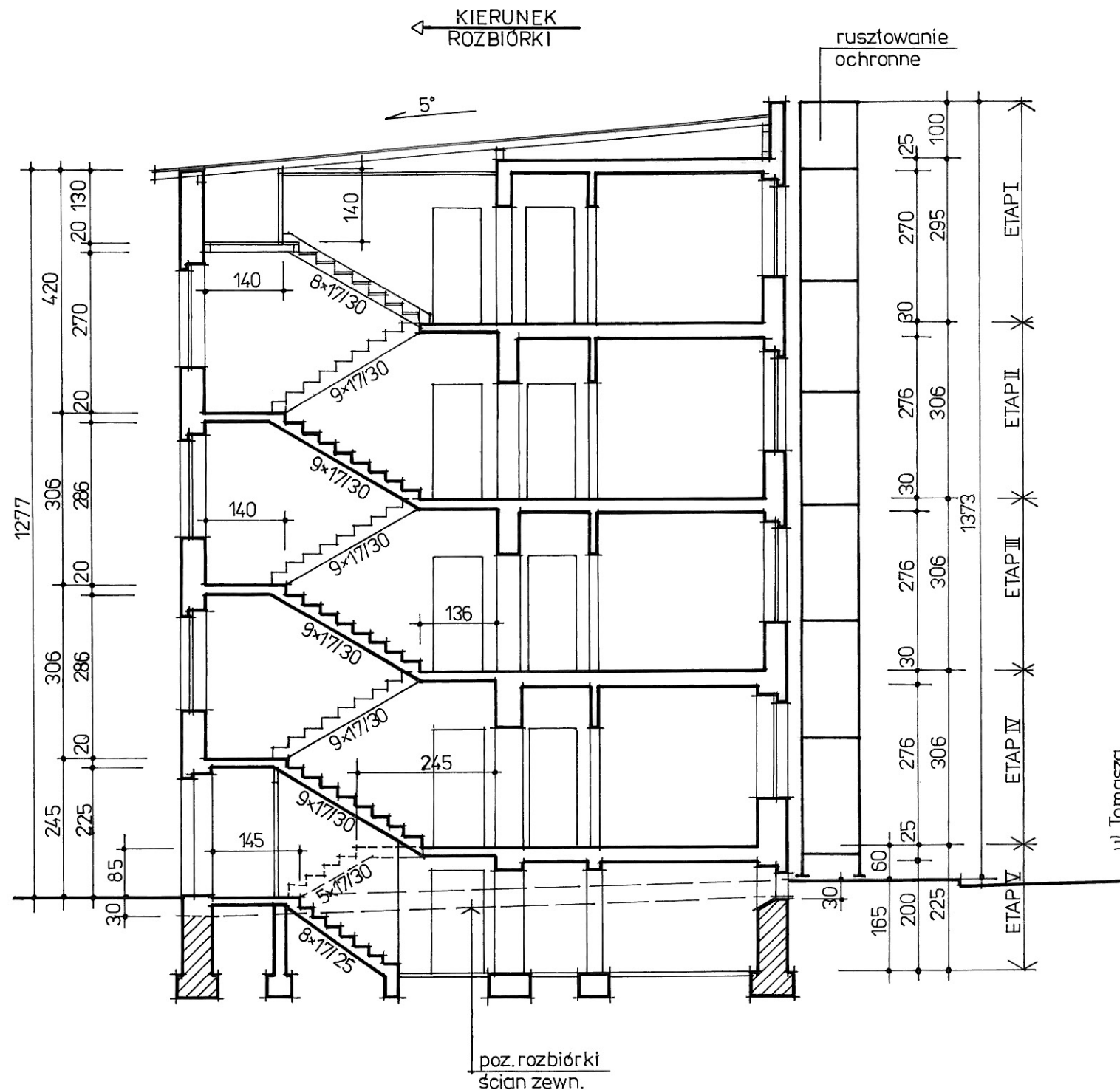


## PRZEKRÓJ A - A

1:100



### KOLEJNOŚĆ ROBÓT ROZBIÓRKOWYCH:

#### ETAP I

- Rozbiórka konstrukcji drewnianej dachu
- Rozbiórka konstrukcji drewnianej wejścia na dach i schodów
- Rozbiórka stropów drewnianych nad poddaszem
- Rozbiórka ścian poddasza

#### ETAP II

- Rozbiórka stropów drewnianych nad II piętrem
- Rozbiórka ścian II piętra i schodów na poddasze

#### ETAP III

- Rozbiórka stropów drewnianych nad I piętrem
- Rozbiórka ścian I piętra i schodów na II piętro

#### ETAP IV

- Rozbiórka stropów drewnianych nad parterem
- Rozbiórka ścian parteru i schodów na I piętro

#### ETAP V

- Rozbiórka stropów ceramicznych typu Kleina nad piwnicami
- Rozbiórka ścian zewnętrznych piwnic do poz. 0,30 m poniżej poziomu terenu
- Rozbiórka ścian wewnętrznych piwnic i schodów na parter
- Roboty ziemne - zasypanie piwnic i plantowanie terenu żwirem

<b>„PROINWEST” PRACOWNIA PROJEKTOWA</b> 41-506 Chorzów, ul.Trzyniecka 18/22 tel. 32 246 55 52				
Nazwa rys.: Projekt rozbiórki budynku mieszkalnego przy ul. Tomasza 10 w Katowicach				Skala: 1:100
<b>PRZEKRÓJ A - A</b> <b>KOLEJNOŚĆ ROBÓT</b>				Branża: budowl.
Projektant: inż. J. Białas	Upr. bud.: 38/94	Data: 03.2015	Podpis:	Nr rys.: <b>2</b>