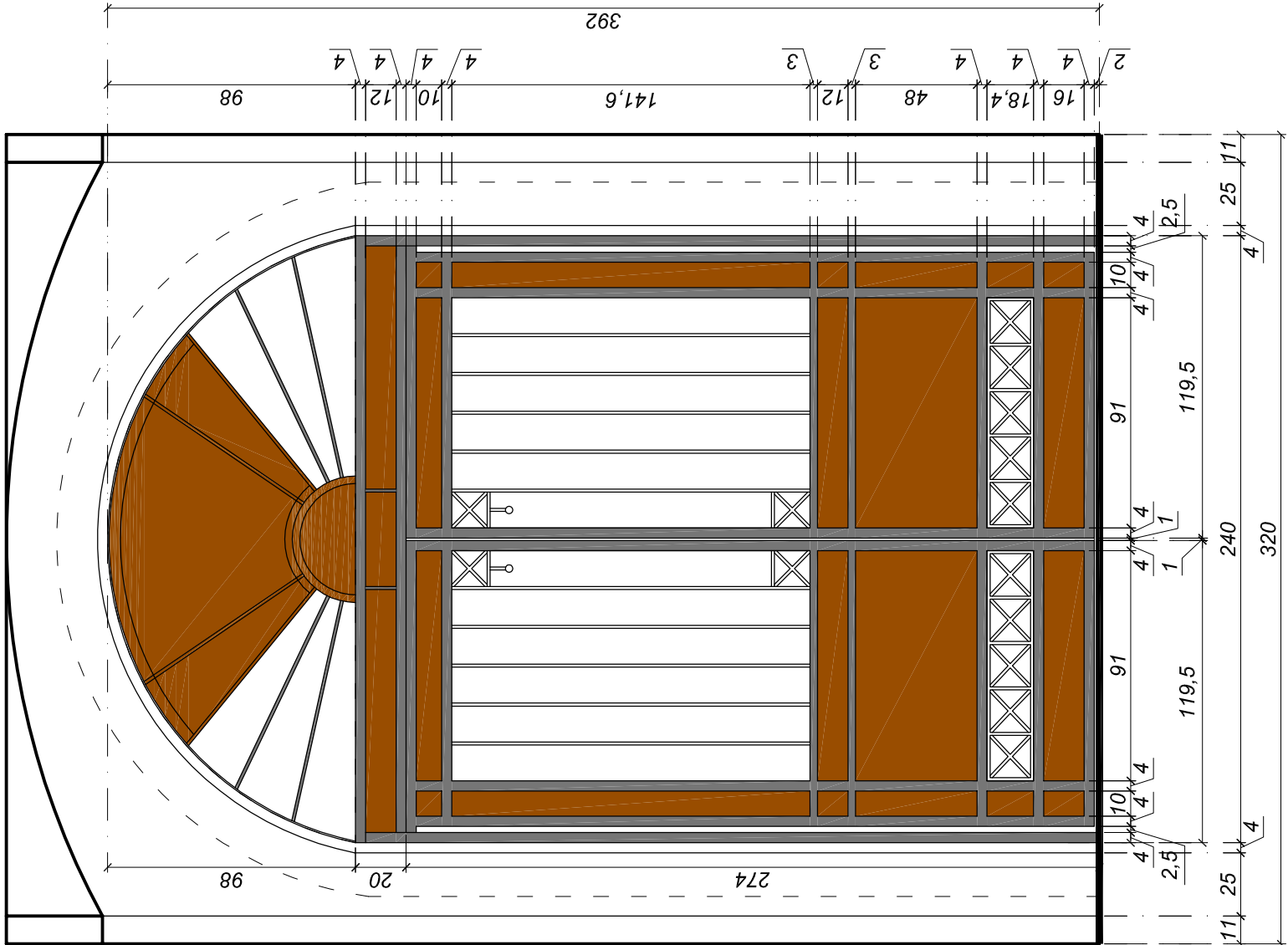
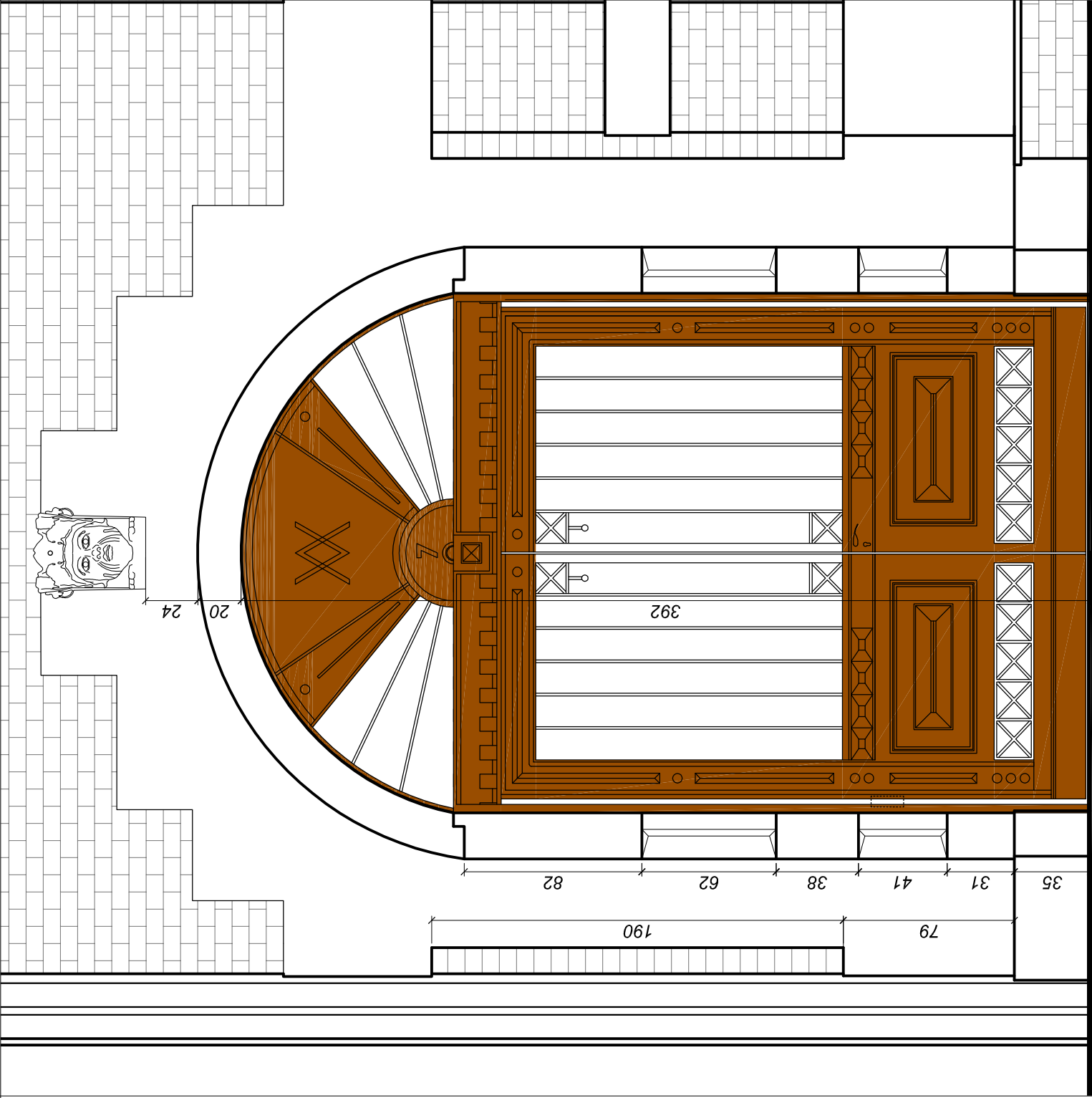


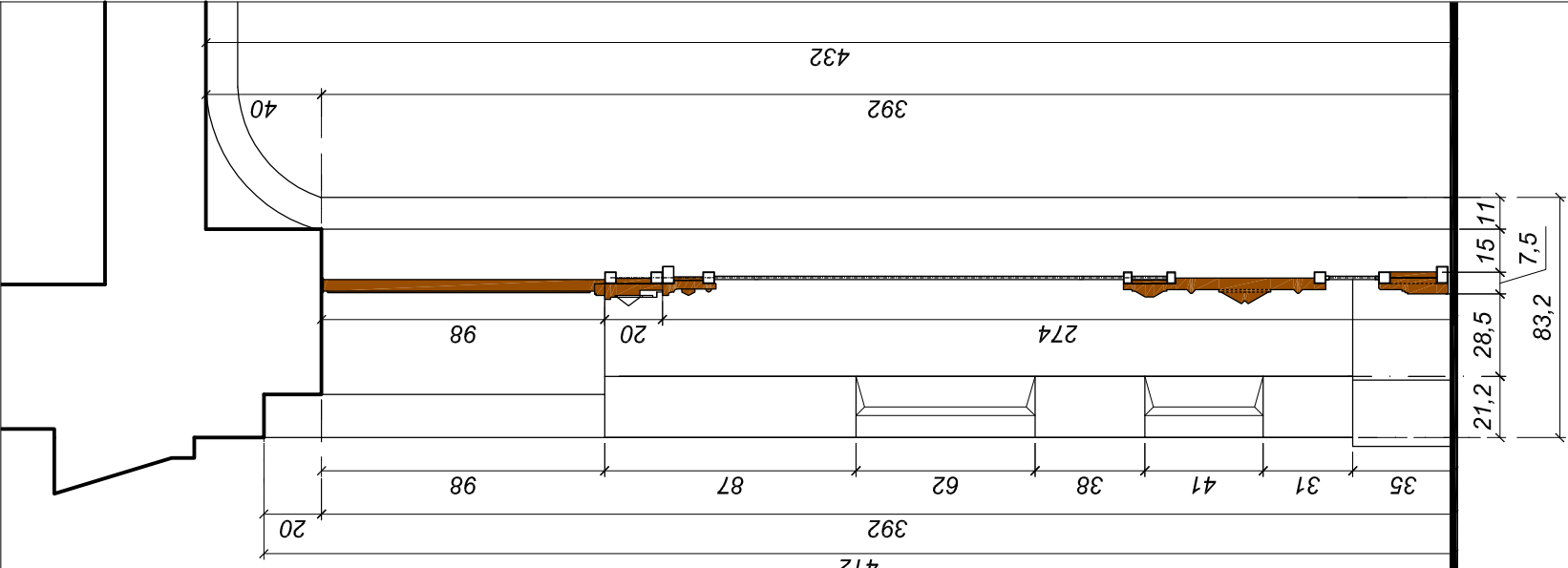
WIDOK C-C (TYŁ); skala 1:25



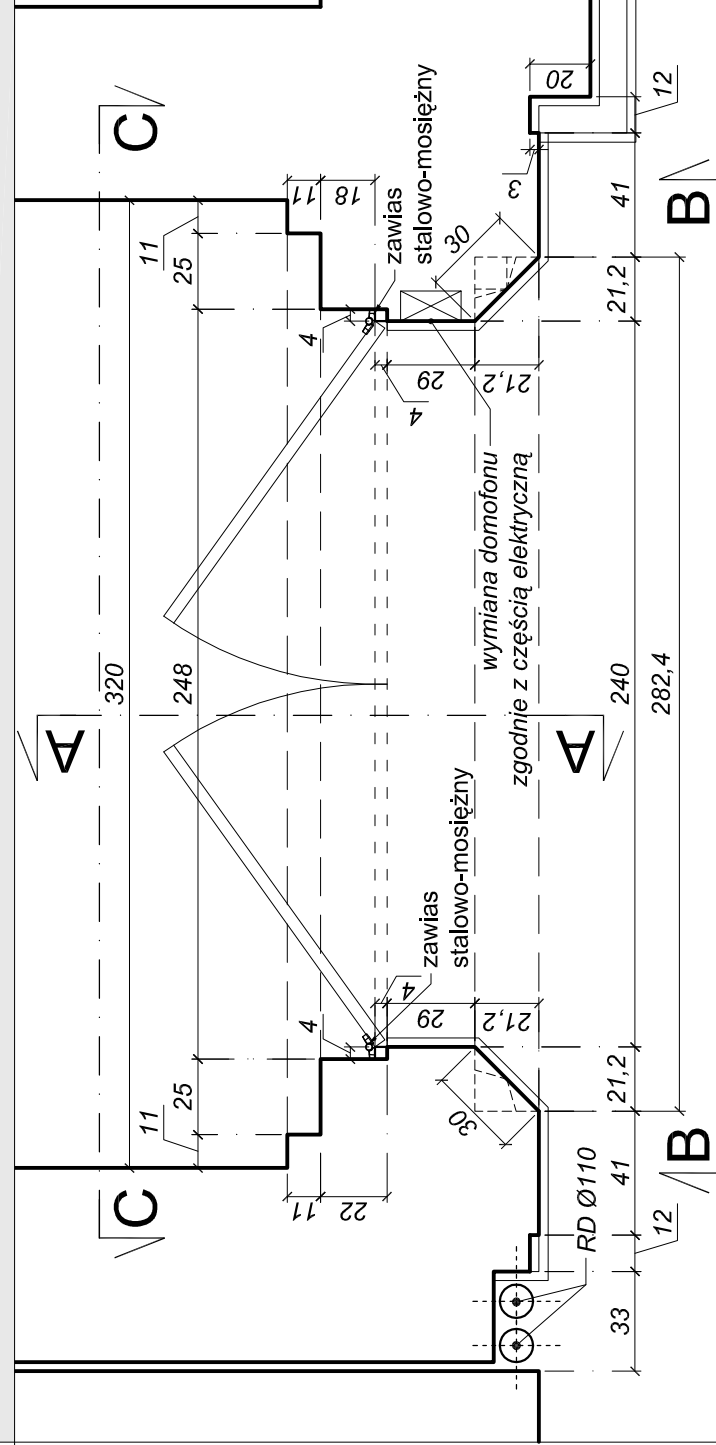
WIDOK B-B (FRONT); skala 1:25



PRZEKRÓJ A-A; skala 1:25



FRAGMENT RZUTU - INWENTARYZACJA; skala 1:25



- UWAGA:**
- Proponuje się wykonanie bramy jako nowej z drewna dębowego
 - Elementy drewniane bramy: lakierobejca (drewnochron extra)
 - Elementy stalowe, należy pomalować proszkowo na kolor grafitowy np.: RAL 7022;
 - Kratek wykonać ze stali ocynkowanej, malowanej proszkowo w kolorze grafitowy np.: RAL 7022;
 - **Przed wykonaniem nowych drzwi, należy sprawdzić wymiary**

KONSORCJUM FIRMY:	MIT MIASTO I TWORCZOŚĆ BIURO PROJEKTOWANIA ARCHYTEKTONICZNEGO 40-972 KATOWICE, UL. SOWIŃSKIEGO 13 TEL/FAX 32 251 17 65	WOCH mgr inż. arch. Jan Woch PRACOWNIA ARCHYTEKTONICZNA 40-583 KATOWICE, UL. KLUSZKA 24 TEL. 32 251 65 65
	KZGM 40 - 126 Katowice ul. Grażyńskiego 5	DATA: październik 2015 NR UMOWY: UR/335/TI/2015P
	TEMAT OPRACOWANIA: Projekt bramy wjazdowej w budynku przy ul. Młyńskiej 7 w Katowicach	
BRAMA - PROJEKT		SKALA: 1:25
AUTORZY: mgr inż. arch. Barbara Wyszynska upr. 607/81 mgr inż. arch. Jan Woch upr. 101/kt 75 mgr inż. arch. Anna Puchaczewicz		